

2011年10月4日
NTT アイティ株式会社

職場と自宅の空間を共有する「スマートテレワークサービス」 Mac 対応版の販売を開始

～電源オンで Web テレビ会議に参加できる専用アプライアンスも同時発売～

NTT アイティ株式会社（本社：横浜市中区、代表取締役社長：岡田和比古）は、東日本大震災以降、一段と関心の高まっているテレワークサービスへの要望に対応するため、「スマートテレワークサービス」に、新たに米国アップル社の Mac に対応したサービスを加え、11月1日(火)より販売開始いたします。

Mac 端末を新たにサポートすることにより、震災後に急拡大したテレワークの導入をより円滑に行うことが可能となりました。また、PC の操作に不慣れな人でも電源を入れるだけで Web テレビ会議に参加できる専用アプライアンスを同時に発売します。

「スマートテレワークサービス」は、2011年10月12日(水)から14日(金)まで東京ビッグサイトで開催される ITpro EXPO 2011 に出展いたします。

■販売開始の経緯

NTT アイティでは、従来よりインターネットを経由して、Web ブラウザでテレビ会議を行うミーティングプラザサービスと、社外から社内の自席 PC やサーバに、安全にリモートアクセスするマジックコネクトサービスを提供してまいりました。ミーティングプラザサービスは、3,000 社以上の導入実績を持つ資料共有型 Web テレビ会議サービスです。また、マジックコネクトサービスは、1,700 社で利用されているリモートアクセスサービスです。

「スマートテレワークサービス」は、これら2つのサービスを組み合わせ、より臨場感の高いテレワーク環境を実現するサービスです。ミーティングプラザにより、テレワーカーとオフィスの映像を常時配信して臨場感を高めるとともに、マジックコネクトにより、社内の自席 PC・サーバへ接続して業務を遂行することで、参加意識やコミュニケーション、勤務管理の課題を解決しました。

しかし、自宅で使用できる PC が Windows に限定されていたため、自宅で Mac を使用する多くのユーザから Mac にも対応して欲しいとの要望が寄せられておりました。そこで、自宅の端末として Mac を使用できるように改良し、サービスを開始することにいたしました。

また、ミーティングプラザは簡単な操作で Web テレビ会議に参加できるサービスですが、PC の操作に不慣れなユーザからは、電源を入れるだけで使用できるようにして欲しいとの要望も寄せられておりました。そこで、電源を入れるだけで Web テレビ会議に参加できるスマートテレワーク専用アプライアンスを新たに開発し、販売することといたしました。

■「スマートテレワークサービス」の特長

- (1) Windows、Mac を利用した高臨場感のテレワークが可能。
- (2) 他のテレワーカーやオフィスの映像を常時配信することにより、疎外感の低減や参加意識の向上を実現。
- (3) 映像による勤務管理、勤務状況の録画による記録が可能。
- (4) 必要なときに、すぐに資料共有型 Web テレビ会議による打ち合わせが可能。
- (5) 電源を入れるだけで Web テレビ会議に参加できる専用アプライアンスの提供。

■ 「スマートテレワークサービス」の利用例

- (1) 出勤困難時のテレワーク
- (2) 節電対策時の在宅勤務
- (3) 出張先、遠隔事業所でのテレワーク など

■ 「スマートテレワークサービス」の効果

- (1) Windows、Mac をテレワークに利用できるため、テレワークの導入が推進できる。
- (2) PC の操作に不慣れな人でも、専用アプライアンスの電源を入れるだけで Web テレビ会議に参加することが可能になる。
- (3) テレワークの通勤が不要なため、多様なライフスタイルの選択が可能となる。

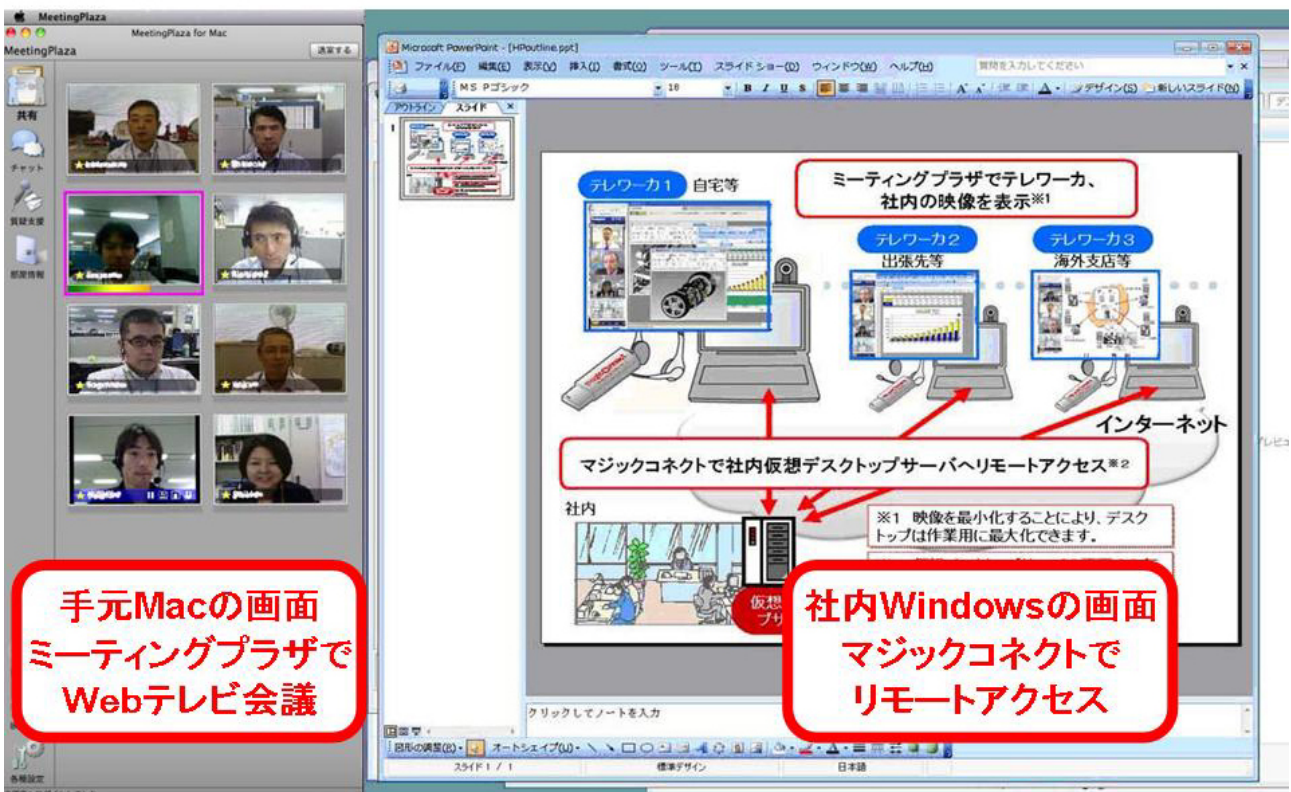


図1 スマートテレワーク Mac 対応版のデスクトップ画面 (イメージ)

■ 提供形態

Mac 対応版は、多数のユーザで NTT アイティのサーバを共同利用するクラウドサービス、またはシステム販売で提供。専用アプライアンスは、カメラ付きノート PC と 8 人程度で使用可能なエコーキャンセラ付きマイクスピーカのセットで提供。Mac 対応版と専用アプライアンスは、ミーティングプラザ単独でも利用可能です。

■ 価格 (消費税別)

クラウドサービス	初期費用	50,000 円から
	年間使用料	60,000 円から
システム販売		オープン価格
専用アプライアンス		オープン価格

■販売開始時期と販売目標

販売開始：2011年11月1日（火）

販売目標：年間 Mac 対応、1,000 アカウント、専用アプライアンス、1,000 台

(参考)

●ミーティングプラザ (URL <http://www.meetingplaza.com/>)

「ミーティングプラザ (MeetingPlaza)」は、パソコンとカメラ、マイク、インターネット回線を利用し、最大 32 拠点から参加可能な Web 会議クラウドサービスです。TV 会議専用端末との接続や、HD サイズの高解像度表示、スマートフォンからの参加も可能です。クラウドサービス提供の他にシステム販売も行なっております。

●マジックコネクト (URL <http://www.magicconnect.net/>)

「マジックコネクト (MagicConnect)」は、会社の自席 PC、サーバへ社外からアクセスし、テレワークができるクラウドサービスです。会社の PC のデスクトップ画面だけを社外に持ち出して作業するため、情報ファイルの流出がない安全なリモートアクセスが可能です。クラウドサービス提供の他にシステム販売も行なっております。