

## 【禁忌・禁止】

- 適用対象（次の患者に使用しないこと）  
新生児・低出生体重児への使用〔妊婦、産婦、授乳婦  
および小児等への適用の項参照〕
- 併用医療機器  
(1) 磁気共鳴画像診断装置（MRI 装置）〔相互作用の項  
参照〕  
(2) 除細動器〔相互作用の項参照〕
- 使用方法  
(1) 再使用禁止

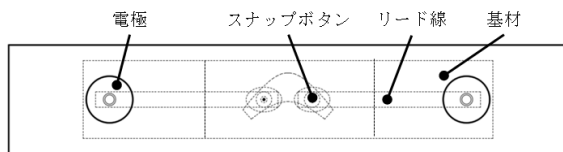
## 【形状・構造及び原理等】

- 形状・構造  
本品は電極、リード線、スナップボタン、基材から構成さ  
れる心電用電極です。

## 〔形状〕



## 〔構造〕



- 主な材料及び成分

名称	材料および成分
電極	PEDOT-PSS 樹脂／ポリエステル ／ポリウレタン
リード線	銀メッキ繊維
基材	ポリウレタン

- 仕様

項目	規格	試験方法
AC インピーダンス （電極）	2.0kΩ 以下	ANSI/AAMI EC12 4.2.2.1
DC オフセット電圧 （電極）	100mV 以下	ANSI/AAMI EC12 4.2.2.2

- グリセリン水溶液（hitoe®用保湿液）

- 原理

体表面からの心臓の電気活動を導電性樹脂 PEDOT-PSS  
を使用することによって安定的に心電送信装置に導く。

## 【使用目的又は効果】

体表に設置し、体表の電気信号を処理装置に伝達する導体  
である。本品は単回使用である。

## 【使用方法等】

- 準備

- 安定した心電波形を記録するため、酒精綿等で皮膚表面  
の汚れや皮脂分の拭き取りを行ってください。また、体  
毛が多い場合は、事前に剃毛してください。
- 市販のメジャーを用いて受診者のアンダーバストを測  
定し、適合するサイズの本品を用意します。
- 装着前に、グリセリン水溶液（hitoe®用保湿液）を本品  
の電極表面へ湿らす程度に適量を滴下し、全体的に指で  
塗り広げます。

- 装着

- 着用時のサイズ調整に使用するループテープは 2cm  
刻みで配置されています。市販のメジャーで測定したア  
ンダーバストのサイズに合わせて、片方のベルトフック  
をループテープ下方から引っ掛けて留めます。
- 電極面を肌面側にして素肌に密着させ、もう片方のベル  
トフックを決められた位置でループテープに引っ掛け  
て留めます。（両側のベルトフックで締められた本品が  
適切な圧力で体表に密着していることを確認してくだ  
さい。）
- 本品が左右対称になるように全体を整え、電極部分が目  
的部位の体表に接触していることを確認してください。
- 本品中心部のスナップボタン部分に別売「心電送信装置  
HMTX1」（製造販売元：株式会社パラマ・テック）を取  
り付け心電波形の測定を開始します。

- 脱ぎ方

- ベルトフックを下方にずらし、ループテープから外した  
後に本品を脱ぎます。また、本品は洗濯し繰り返し使用  
できます。

## &lt;使用方法等に関連する使用上の注意&gt;

- 両側のベルトフックで締められた本品が適切な圧力で  
体表に密着していることを確認してください。〔本品が  
適切な圧力で体表に密着していない場合は、心電波形が  
測定出来ないおそれがある〕

## 【使用上の注意】

- 使用注意

- 皮膚が弱い患者（アレルギー体質のある患者）、皮膚の  
形成が未熟および皮膚の弱いところ、炎症等の皮膚障害  
のある部位への装着は行わないでください。〔装着部の  
発赤、皮膚びらんを起こし、まれに瘢痕を残すおそれ  
がある〕
- 測定開始前に心電波形が正常に表示されることを確認  
してください。
- 本品を洗濯する場合、別売「心電送信装置 HMTX1」  
は必ず取り外し、本品を洗濯ネットに入れ、家庭用洗濯  
機で洗濯してください。なお、本品はタンブラー乾燥、  
ドライクリーニングに対応していません。吊り干し乾燥  
をしてください。

- 重要な基本的注意

- 本品は、別売「心電送信装置 HMTX1」に接続して使用  
する専用の着用型の電極であり、その他の心電送信装置、  
心電計では使用できません。〔スナップボタンの位置が  
適合しないため〕
- 本品装着中の皮膚に発赤、腫れ、皮膚びらん等の症状が  
現れたときは使用を中止してください。

- 相互作用

- 本品を装着したままで、磁気共鳴画像診断装置（MRI 装  
置）の検査を行わないこと。〔誘導起電力による局所的  
な発熱により熱傷を負うおそれがある〕
- 本品を装着したままで、除細動器を使用しないこと。〔除  
細動器のパドルが電極に触れると、放電エネルギーによ  
り熱傷を負うおそれがある〕

- 不具合・有害事象

- 不具合

- 1) その他の不具合
  - ・本体からの電極の外れ
  - ・スナップボタンの破損
  - ・スナップボタンとリード線の接続不良
  - ・リード線と電極の接続不良

(2) 有害事象

- 1) その他の有害事象
  - ・熱傷
  - ・発赤
  - ・皮膚びらん
  - ・瘢痕

5. 妊婦、産婦、授乳婦および小児等への適用

本品は、新生児および低出生体重児にはサイズが対応していないため使用できません。

**【保管方法及び有効期間等】**

1. 有効期間

包装又は箱の使用期限欄を参照すること。

<保管の条件>

- (1) 水濡れに注意し、直射日光及び高湿多湿を避けて保管すること。
- (2) 蛍光灯下やオゾンが発生する機器の周辺等に保管しないこと。
- (3) 化学薬品の保管場所やガスの発生する場所を避けて保管すること。

**【製造販売者及び製造業者の氏名又は名称等】**

製造販売元：東レ・メディカル株式会社

医療用具事業部門

TEL 03-6262-3823

<https://www.toray-medical.com/>